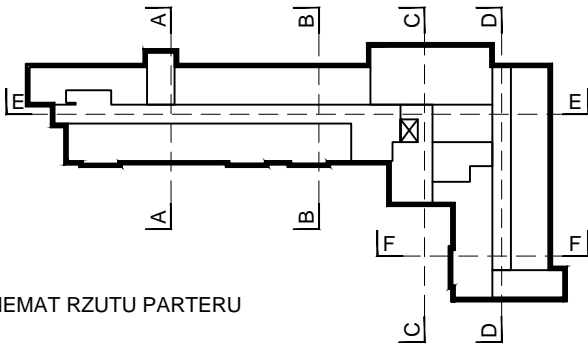


PRZEKRÓJ F-F

skala: 1:50

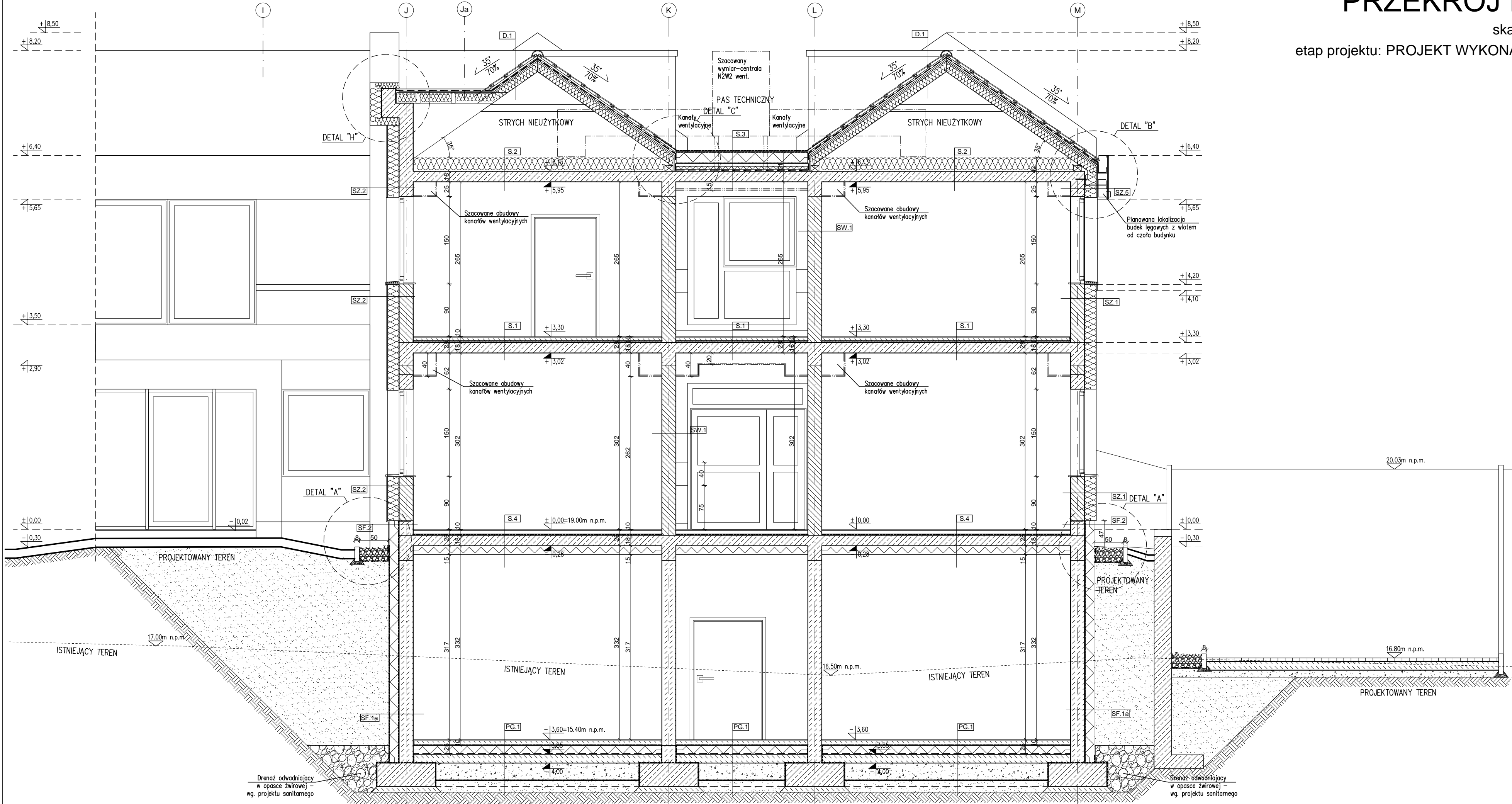
etap projektu: PROJEKT WYKONAWCZY

- UWAGA:
- CAŁA DOKUMENTACJĘ BUDYNKU NALEŻY TRAKTOWAĆ JĄCZNIE;
 - WSZYSTKIE ELEMENTY KONSTRUKCYJNE I BRANŻOWE T.J. SŁUPY, WIĘNC, ŁAWY, OŚWIETLENIE, PIONY, C.O. NALEŻY WYKONYWAĆ ZGODNIE Z RYSUNKAMI BRANŻOWYMI;
 - WYMIARY PODANO W CENTYMETRACH;
 - WYMIARY WEWNĘTRZNE OŚCIEŻNICZY SĄ WYMIARAMI MINIMALNYMI W ŚWIETLE PRZEJŚCIA. OKUCIA ORAZ INNE ELEMENTY DRZWI NIE MOGĄ ZAWIĄZAĆ ŚWIATŁA PRZEJŚCIA.
 - DOPUSZCZA SIĘ ZAMIANE MATERIAŁÓW LUB PRODUCENTÓW ZAPROPONOWANYCH W PROJEKCIE POZOSTAWIAJĄC TE SAME WARTOŚCI TECHNICZNE I ESTETYCZNE. W WYPADKACH ZMIAN MATERIAŁOWYCH LUB PROJEKTOWYCH NALEŻY UZYSKAĆ ZGODĘ INWESTORA I NADZORU AUTORSKIEGO.
 - WSZYSTKIE ZAPROPONOWANE PRZEZ WYKONAWCĘ: MATERIAŁY, URZĄDZENIA, ELEMENTY I TECHNOLOGIE, POWINNY SPEŁNIAĆ WSZYSTKIE ZAŁOŻONE W PROJEKCIE PARAMETRY TECHNICZNE, ESTETYCZNE I FORMALNO – PRAWNE, A TAKŻE PRZED SKIEROWANIEM DO REALIZACJI POWINNY UZYSKAĆ AKCEPTACJĘ GENERALNEGO PROJEKTANTA, INSPEKT. NADZORU I INWESTORA
 - WSZYSTKIE: MATERIAŁY, URZĄDZENIA, ELEMENTY I TECHNOLOGIE, POWINNY POSIADAĆ PRZEMIDZIANE PRAWEM I ODPOWIEDNIMI PRZEPISAMI DOPUSZCZENIA, ATESTY I CERTYFIKATY.
 - OBIEKT NALEŻY WYKONAĆ ZGODNIE Z OBOWIĄZUJĄCYMI W POLSCE NORMAMI BUDOWLANYMI I WYKONAWCZYMI ORAZ SZUKĄ BUDOWLANĄ;
 - W PRZYPADKU ZASTOSOWANIA W BUDYNKACH SŁUŻBY ZDROWIA MATERIAŁY MUSZĄ SPEŁNIAĆ WYMAGANIA ROZPORZĄDZENIA MINISTRA ZDROWIA (Dz.U. z dn.11lutego2011, nr31 poz.158) SPRAWIE WYMACAĆ JAKIM POWINNY ODPOWIADĄĆ POD WZGLĘDEM FACHOWYM POMIESZCZENIA I URZĄDZENIA ZAKŁADU OPIEKI ZDROWOTNEJ;
- © PROJEKT CHRONIONY PRAWEM AUTORSKIM ZMIANY SĄ MOŻLIWE TYLKO ZA ZGODĄ AUTORA KOPIOWANIE I NAŚLADOWICTWO ZABRONIONE. WSZYSTKIE WYMIARY MUSZĄ BYĆ SPRAWDZONE NA BUDOWIE. WSZELKIE ROZBIEŻNOŚCI NALEŻY ZGŁOSIĆ BEZZWŁOČNIE DO ARCHITEKTA PRZED ROZPOCZĘCIEM PRAC. TEN RYSUNEK NALEŻY CZYTAĆ RAZEM ZE WSZYSTKIMI INNYMI RYSUNKAMI WCHODZĄCYMI W SKŁAD PROJEKTU ORAZ WSZYSTKIMI DOKUMENTAMI OPRACOWANIA.



PHU "TESAN" PRACOWNIA PROJEKTOWA 87-134 Zławień Wielka, Przysiek ul. Kanarkowa 8 NIP 956-138-49-36 tel./fax, (56) 655 77 24 kom. 607 573 904, e-mail: phutesan@onet.pl		
Nazwa zadania:	Budowa Samodzielnego Publicznego Pogotowia Ratunkowego i Powiatowego Centrum Pomocy Rodzinie w ramach zadania: „Budowa obiektu celu publicznego przy ul. Raciborskiego w Pruszczu Gdańskim”	
Lokalizacja:	PRUSZCZ GDAŃSKI, ul. Raciborskiego działki budowlane: 30, 7/50, 7/34 obręb: 0005 220401_1.0005	
Inwestor :	Starostwo Powiatowe w Pruszczu Gdańskim ul. Wojska Polskiego 16, 83-000 Pruszcz Gdański	
Projektant: Architektura	mgr inż. arch. Maria Chmielewska upr. w specjalności architektonicznej nr 548/POOKK/2013	Podpis:
Opracował: Architektura	mgr inż. arch. Michał Radzimierski	Podpis:
Sprawdzający: Architektura:	mgr inż. arch. Julia Bokisz upr. w specjalności architektonicznej nr 4/WMOKK/2014	Podpis:

GRANICA DZIAŁKI



Etap: PROJ. WYKONAWCZY		Nr rys.
PRZEKRÓJ F-F		A3.7
Data: kwiecień 2016 r.	Skala 1 : 50	